

BOLIGER MIDDELFART HAVN

1. præmie

Indbudt konkurrence udskrevet af
Middelfart Kommune

År

2003 - 2005

Opgavetype

Indbudt konkurrence

Opgavekategori

Boligbebyggelse

Bygherre Investor

KPC & Middelfart Sparekasse

Lokalitet

Havnen Middelfart

Etape

1 af 1

Antal

30 ejerboliger

Størrelse

4000m²

Byggesum

50.000.000 kr.

Landskabsarkitekt

Landplus

Ingeniør

Cowi

Samarbejdspartnere

Creo Arkitekter

Udbudsform

Hovedentreprise

Udførelse

KPC byg

Regi

Udført i regi af jwh arkitekter

Publiceret

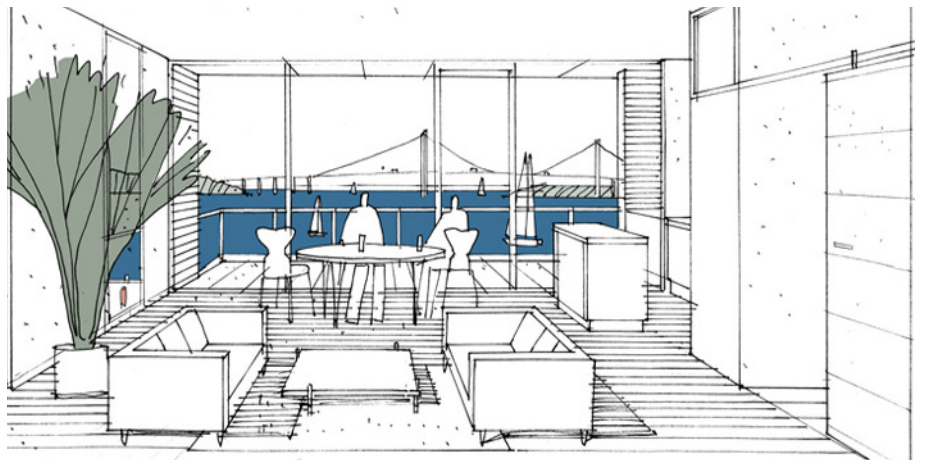
Berlingske Tidende Boligen
Broerne over Lillebælt. 13 november
2005.

Byggeteknik 30 september 2005.

Status

Opført

Projekt nr 209



Middelfart havn

Bebyggelsens transparente mønster af adskilte punkthuse tillader udsigt fra byen til vandet og indsigt fra vandet til den historiske by. Bebyggelsesmønsteret skaber tillige overskuelige rum mellem og langs husene, hvilket giver Middelfart-borgeren adgang til serie nye by- og vandrum.

Projektet fremstår som en markant lys og let bebyggelse, der har »lagt til« ved Middelfart eller en bebyggelse, der bringer byen ned til vandet, indrammet af parker og beplantning. Denne vision løber sammen med billedet af Lillebælt som modernismens danske kulturlandskab med dristige brokonstruktioner, hvide sejl i bæltet, fritidsliv, skov og strand, lette og lyse bygværker.